



# MijnZGV



## Mijn ZGV



## Zorg online

*Gedreven  
door kennis  
Gericht op  
gezondheid*



Ziekenhuis  
Gelderse  
Vallei



[www.geldersevallei.nl/mijnzgv](http://www.geldersevallei.nl/mijnzgv)

MijnZGV is uw persoonlijke, online patiëntenportaal. Via een beveiligd onderdeel op [www.geldersevallei.nl](http://www.geldersevallei.nl) heeft u inzage in uw medische gegevens. U logt in via DigiD met extra sms-controle of met de DigiD-app. In deze folder vindt u meer informatie over MijnZGV. Bekijk ook de veelgestelde vragen op [www.geldersevallei.nl/mijnzgv](http://www.geldersevallei.nl/mijnzgv).

### Voor wie?

MijnZGV is op dit moment beschikbaar voor patiënten van ons ziekenhuis van 16 jaar en ouder. Op een later moment wordt het ook mogelijk om in te loggen als gemachtigde voor een kind of een andere patiënt. Op [www.geldersevallei.nl/mijnzgv](http://www.geldersevallei.nl/mijnzgv) houden wij u hierover op de hoogte.

### Waarvoor kunt u MijnZGV gebruiken?

In MijnZGV kunt u het volgende doen:

#### 1 Uw afspraken bekijken

Via de agenda kunt u uw afspraken in het ziekenhuis bekijken.

#### 2 Uw medisch dossier bekijken

In MijnZGV kunt u delen van uw medisch dossier bekijken. Zoals metingen en uitslagen van bloedonderzoek, weefselonderzoek of beeldvormend onderzoek (bijvoorbeeld een echo of MRI). Deze uitslagen zijn beschikbaar vanaf 7 dagen nadat de resultaten bij ons bekend zijn. Uw zorgverlener vertelt u tijdens de eerstvolgende afspraak wat de uitslagen betekenen. Verder leest u in uw medisch dossier brieven die door zorgverleners van Ziekenhuis Gelderse Vallei zijn opgesteld. Uw zorgverleners gebruiken deze brieven voor zichzelf en voor andere zorgverleners die bij uw zorg betrokken zijn, zoals uw huisarts. U kunt daarom medische termen en andere informatie tegenkomen die u niet goed begrijpt. Heeft u hierover vragen? Dan kunt u die stellen aan uw behandelend arts tijdens uw volgende afspraak in het ziekenhuis.

### 3 Gebruikmaken van online zorg

Via MijnZGV kunt u gebruikmaken van online zorg, zoals eZorg. eZorg is uw persoonlijke, online omgeving met gerichte informatie over uw behandeling.

### 4 Uw persoonlijke gegevens bekijken en wijzigen

U kunt uw persoonlijke gegevens bekijken zoals die in het ziekenhuis bekend zijn. Het is belangrijk dat de gegevens die wij van u hebben, kloppen. Controleer ze daarom goed. Uw e-mailadres, telefoonnummer, huisarts, apotheek en tandarts kunt u zelf wijzigen in MijnZGV.

MijnZGV is volop in ontwikkeling en wordt in de toekomst steeds verder uitgebreid.

### Hoe krijgt u toegang tot MijnZGV?

Om in te loggen op MijnZGV heeft u nodig:

- een computer, tablet of smartphone met internetverbinding
- een telefoonnummer (vast of mobiel)
- een geldig DigiD met extra sms-functie of de DigiD-app

The DigiD logo is a black rounded square with the word "DigiD" in white, where the "i" is orange.

### Wat is DigiD?

DigiD staat voor digitale identiteit. U logt hiermee in op websites van tal van overheids- en zorginstanties. Ook op MijnZGV logt u in via DigiD, met een extra controlestep via sms of via de DigiD-app. Het is daarom van belang dat uw (mobiele) telefoonnummer bekend is bij DigiD.

Heeft u nog geen DigiD, of geen DigiD met extra sms-controle? Dan kunt u die aanvragen op [www.digid.nl](http://www.digid.nl). Let op: het duurt een aantal werkdagen voordat de aanvraag voor een DigiD en de extra controle via sms is verwerkt.

De DigiD-app kunt u downloaden in de officiële stores.

Heeft u vragen over het inloggen met DigiD? Kijk dan op [www.digid.nl/vraag-en-antwoord](http://www.digid.nl/vraag-en-antwoord).

Inloggen en  
uitloggen op MijnZGV



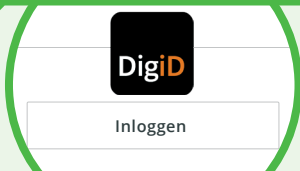
# MijnZGV



## Inloggen

Stap 1. Ga naar [www.geldersevallei.nl/mijnzgv](http://www.geldersevallei.nl/mijnzgv)

Stap 2. Klik op het  
DigiD-logo of op de link  
'Inloggen met DigiD'



Stap 3. Vul uw DigiD gebruikersnaam in.

Logt u in met extra  
sms-controle? Voer dan  
ook uw wachtwoord in.



Stap 4. Logt u in met extra sms-controle? Dan ontvangt u op uw telefoon een (gesproken) sms-bericht met een code. Met deze code logt u definitief in. Logt u in met de DigiD-app? Dan verschijnt een QR-code op het inlogvenster. Deze scant u met uw mobiele telefoon. Geef de pincode die verschijnt in op uw telefoon. U bent dan definitief ingelogd en komt op de startpagina van MijnZGV.



## Uitloggen

U logt uit door op 'Uitloggen' te klikken (rechts bovenin het scherm). Om veiligheidsredenen wordt u automatisch uitgelogd als u MijnZGV 15 minuten of langer niet heeft gebruikt. Sla uw wijzigingen daarom regelmatig op.

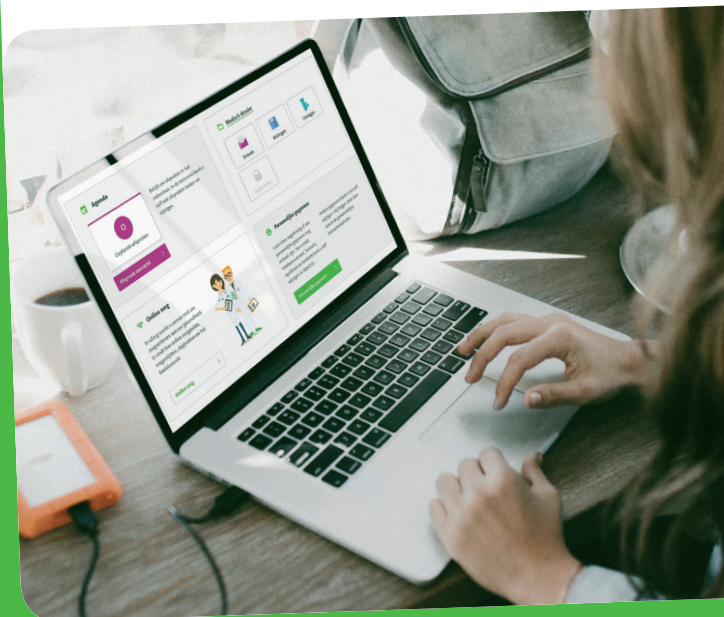


## Wat gebeurt er met uw gegevens?

Onze medewerkers zijn wettelijk verplicht om uw persoonsgegevens geheim te houden. Alleen de arts die u behandelt en andere zorgverleners die direct bij uw behandeling betrokken zijn, mogen uw gegevens inzien. Zij mogen informatie over u alleen aan anderen geven, als u daarvoor schriftelijk toestemming geeft. Medewerkers moeten zich houden aan de Wet Bescherming Persoonsgegevens en de Algemene Verordening Gegevensbescherming (AVG).

## Hoe zit het met veiligheid?

Ziekenhuis Gelderse Vallei voldoet aan de normen voor het uitwisselen van medische gegevens via internet. Ziekenhuis Gelderse Vallei neemt veiligheidsmaatregelen die noodzakelijk zijn om veilig gebruik van MijnZGV te kunnen garanderen. Al het elektronisch verkeer tussen Ziekenhuis Gelderse Vallei en uw computer, tablet of smartphone is gecodeerd. Dit betekent dat dit verkeer niet door anderen dan uzelf kan worden gelezen. Door de inlogcombinatie van DigiD en extra controle via sms of DigiD-app, is de kans zeer klein dat uw MijnZGV gehackt zou kunnen worden.



## Heeft u vragen?

Meer informatie over MijnZGV vindt u op onze website: [www.geldersevallei.nl/mijnzgv](http://www.geldersevallei.nl/mijnzgv). Hier staan ook de antwoorden op veelgestelde vragen.

Heeft u vragen over uw afspraak, over uw medisch dossier of over uw medische behandeling? Neem dan contact op met de polikliniek of met de arts die u behandelt.

Heeft u een andere vraag? Bel dan met (0318) 43 43 45 (maandag t/m vrijdag tussen 08.30 en 17.00 uur).



## TIPS voor veilig gebruik van MijnZGV

U kunt zelf veel doen om MijnZGV veilig te gebruiken en daarmee misbruik door anderen zoveel mogelijk te voorkomen:

- zorg ervoor dat de computer, tablet en/of smartphone waarop u inlogt in MijnZGV is beveiligd met een anti-virusprogramma
- log uit als u MijnZGV niet actief gebruikt en sluit daarna de internetbrowser
- zorg ervoor dat onbevoegde anderen geen toegang hebben tot uw scherm en daarmee tot uw gegevens. Dat kunt u bijvoorbeeld doen door uw computer te vergrendelen als u ervan wegloopt.
- ga zorgvuldig om met uw medische gegevens. Ziekenhuis Gelderse Vallei raadt het af om medische gegevens te delen op sociale media.
- bekijk tips voor veilig gebruik van DigiD op [www.digid.nl/vraag-en-antwoord](http://www.digid.nl/vraag-en-antwoord)